

# 清掃業務

下水系  
上水系  
一般廃棄物  
産業廃棄物  
ハウスクリーニング

## ■ 下水道管内清掃

下水道管路設備および工場内などの排水設備の洗浄を行います。  
管内に堆積した土砂や、管内にこびりついた油脂、汚物などを高圧洗浄車で剥離させ、隅々まで除去し、一ヶ所に集めます。  
集めた汚泥は大型の吸引車によって速やかに除去します。



## ■ 管洗浄 アイスピグ洗浄工法

シャーベット状の細かい氷を配管内を満タンにして流し、錆や汚れを落とします。氷を使用するため配管内を傷つけにくく、薬品を使わないので安全に施工できます。  
給水管の他に重油管などの洗浄も行うことができます。



## ■ 排水管高圧洗浄

排水管のつまりや管内の汚れを、高圧洗浄車を使って洗浄します。  
排水がスムーズになり、排水口からの悪臭予防にもつながります。



## ■ 排水管薬品洗浄

排水管内の水圧では取れない汚れを、薬品を使って取り除きます。  
排水管につまった油脂や髪の毛など詰まりや悪臭、逆流などを防ぎます。



清掃業務

維持管理業務  
調査  
診断  
分析

維持管理業務  
修繕  
更生  
更新

土木・設備工事

CSR

商品開発・販売

その他

アズマグループ

下水系

上水系

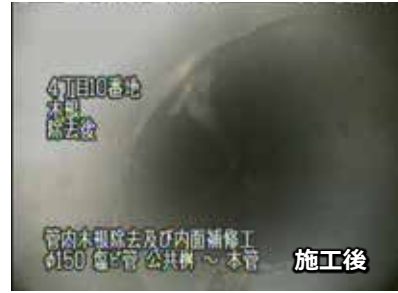
一般廃棄物

産業廃棄物

ハウスクリーニング

管路 木根除去

管内に侵入した樹木の根を除去します。管内に侵入している木根を切断しても、また伸びてくるため、継ぎ手部分を補強する、もしくは樹木を取り除く必要があります。



排水ピット・ポンプ清掃

ビルや工場などの排水を目的としたポンプが設置されている槽を清掃します。槽内に付着した油脂分などを洗い落とし、強力吸引車で吸引します。



浚渫

河川、排水ポンプ場、雨水調整池などに堆積した土砂などを強力吸引車を使用して取り除きます。現場の状況により、浚渫クラム・ブルドーザー・パワーショベルを使用する場合があります。浚渫土砂は、廃棄物処理法に従い処理します。



水路・側溝清掃

水路や側溝に堆積した土砂などを吸引します。高圧洗浄車にて付着した汚れを洗浄し、悪臭が残らないようにすることで、害虫の発生なども防ぎます。側溝蓋の清掃や補修も対応します。





## 清掃業務

維持管理業務  
調査  
診断  
分析

維持管理業務  
修繕  
更生  
更新

土木・設備工事

CSR

商品開発・販売

その他

アズマグループ

下水系

上水系

一般廃棄物

産業廃棄物

ハウスクリーニング

## 貯水槽・貯湯槽清掃

受水槽・高架水槽（高置水槽）の内外の汚れを高圧洗浄にて清掃し、内部の消毒を行います。

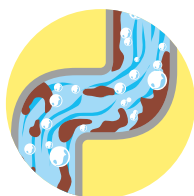
また、付属機器の簡易的な点検も行います。汚れがひどい場合には化学洗浄剤を使用して清掃を行います。



## 給水管洗浄（JAB 工法）

気泡の力で管内を洗浄します。水と空気を使い、管内にこびりついた水あかやスライムを剥離させます。

薬品を一切使用しないため、洗浄後も安心してご利用いただけます。



## 給水管薬品化学洗浄

給水管内の水圧では取れない汚れを、食品添加物を主成分とした薬品で剥離させて洗浄します。



## 給水管薬品防錆洗浄

給水管内に防錆材を流し込み、保護膜を作り、防錆加工を施します。残留物の付着を防ぎ、管を延命させます。



## ろ過循環装置 配管洗浄（浴槽等）

ホテルや温泉、レジャー施設などの浴室で使用している、ろ過循環装置の配管を、専用の薬品により洗浄します。

管内に堆積したバイオフィルムを取り除き、レジオネラ属菌などの繁殖を防ぎます。



## クーリングタワー洗浄

配管内に薬品を流し、内部に付着した藻やバイオフィルムなどを取り除きます。

管内がきれいになることで熱交換率が増し、省エネにつながります。



## 清掃業務

維持管理業務  
調査  
診断  
分析

維持管理業務  
修繕  
更生  
更新

土木・設備工事

CSR

商品開発・販売

その他

アズマグループ

下水系

上水系

一般廃棄物

産業廃棄物

ハウスクリーニング

## 小型合併浄化槽清掃

浄化槽内に堆積した汚泥、スカムなどの引き抜きをバキュームカーにより行います。

浄化槽法により1年に1回以上の清掃が義務付けられています。

浄化槽清掃業務は許可業であり、各市町村からの許可により行われています。



## 単独浄化槽清掃

単独浄化槽内に堆積したスカムなどを汲み取ります。

単独浄化槽は、浄化槽法により平成13年4月1日から製造・販売が禁止されています。

現在、単独浄化槽は「みなし浄化槽」とされ、新たに設置することはできません。





## 産業廃棄物収集運搬

ビル・マンション・工場・店舗・レストラン・ホテル・学校といった商業・事業・公共施設における水処理の過程で発生した汚泥の収集運搬を行います。収集した汚泥は、産業廃棄物として適正な処理を行います。



## グリーストラップ清掃

グリーストラップ内の廃水と蓄積した油脂分を、吸引車を使って吸引清掃します。害虫や悪臭、また排水管のつまりを防ぎます。



## 排水処理槽汚泥 収集運搬

浄化槽やグリーストラップ、排水ピットなどの清掃から、収集した汚泥や油脂などの収集運搬処分まで一貫してサポートします。



## 清掃業務

維持管理業務  
調査  
診断  
分析

維持管理業務  
修繕  
更生  
更新

土木・設備工事

CSR

商品開発・販売

その他

アズマグループ

下水系

上水系

一般廃棄物

産業廃棄物

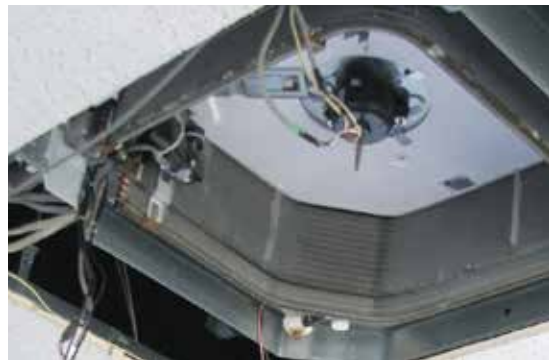
ハウスクリーニング

## 業務用エアコンクリーニング

エアコンの表面カバーから、内部の隅々まで分解洗浄を行います。

最後は防カビ剤で仕上げます。

エアコンの効きが良くなることで、電気代の節約が期待できます。天井取付型の各種業務用エアコンに対応します。



一般家庭サイズのエアコンクリーニングも行います。お掃除機能つきエアコンも待応します。

## 室外機クリーニング

屋外に設置された室外機を分解し、隅々まで洗浄します。

砂やホコリなどの目詰まりを取り除き、風量の低下や消費電力の増加、エアコンの故障を防ぎます。



## フローリングクリーニング

オフィスや店舗のフローリングなど、床材に合わせた洗浄を行います。

お客様のご希望に沿ったワックスを使用することで、フロアの保護から抗菌、景観の改善などお客様のご希望に合わせた効果の

ワックスをお選びいただけます。



施工前



施工後

## カーペットクリーニング

店舗やオフィスのカーペットを、専用の機械で洗浄します。ホコリや花粉など、通常の掃除では取りきれないゴミや汚れ、またコーヒーやワインなどのシミも除去します。



施工前



施工後

## キッチンクリーニング

コンロの焦げ付きからシンク、蛇口の水垢、上下吊戸棚や照明まで、キッチン一式の汚れを除去します。水垢をきれいに除去するシンクの研磨もお客様のご希望に合わせて行います。



## トイレクリーニング

便器の内部から普段手の届きにくい場所の清掃、尿石の除去を行います。壁や床の清掃も行うため、トイレ全体が明るくきれいになります。



## ガラス・サッシクリーニング

水垢やタバコのヤニやホコリがたまったガラスやサッシを洗浄します。普段手の届かない箇所も丁寧に掃除します。



## 洗濯槽クリーニング

洗濯槽を分解し、隅々まで洗浄します。槽の裏側に付着した洗剤カス・ホコリ・繊維くずを取り除くことでカビなどの繁殖を防ぎます。

